

Tiffany istuimen vaihto

KMTEOSA063

Tarvittavat työkalut: - Kiintoavain 10 mm

Ohjeaika: 5 min.



Avaa penkin lukitus.



Avaa penkki.



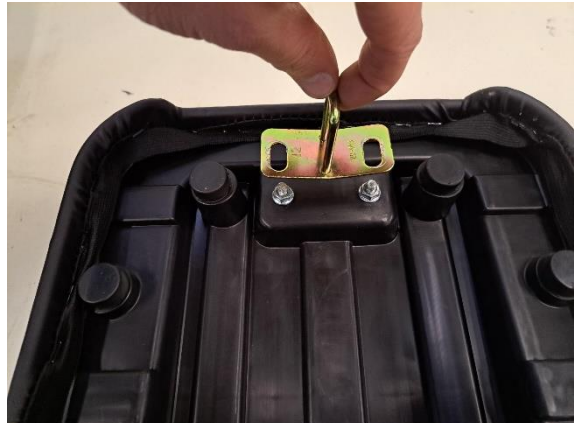
Irrota istuimen kiinnitysmutterit
(kiintoavain 10 mm).



Ota istuin pois.



Irrota istuimen lukon kiinnitysmutterit
(kiintoavain 10 mm).



Ota istuimen lukko pois.

Uuden osan asennus käänteisessä järjestyksessä.